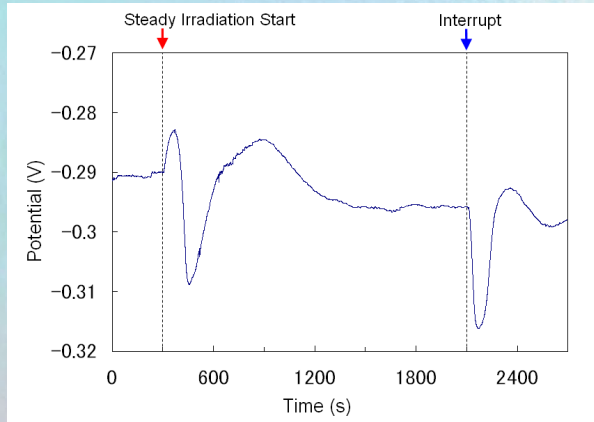
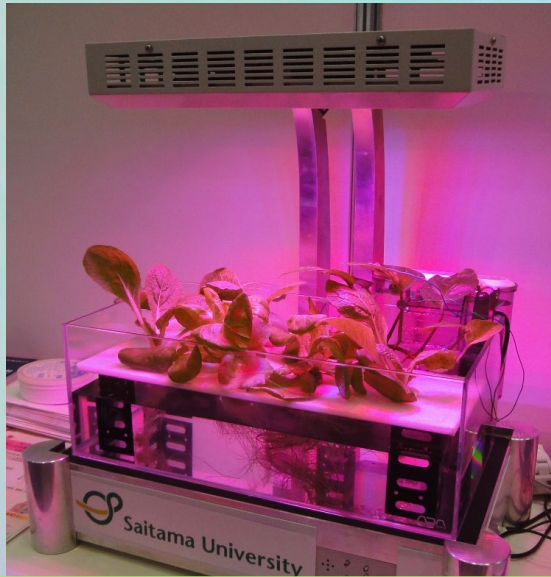


植物生体電位測定によるスマート農業の省エネ化／脱炭素普及啓発活動

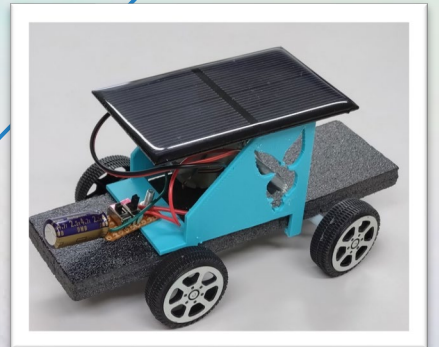
理工学研究科・長谷川 有貴



植物生体電位応答例（光照射/遮断）



省エネ
多収量
高栄養価
美味



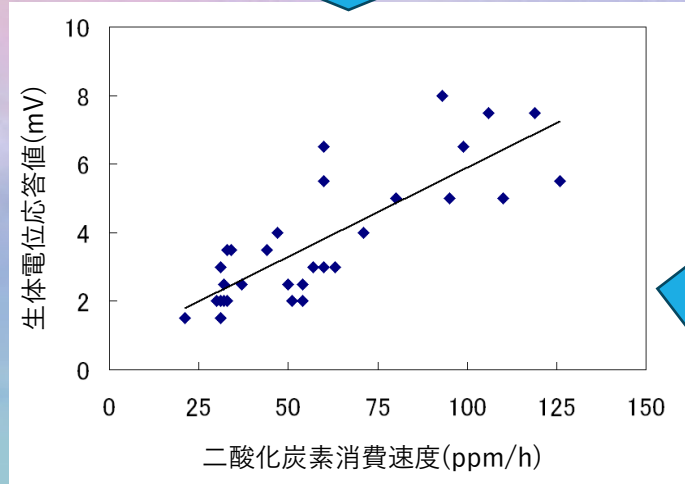
埼玉大学オリジナル
充電式ソーラーカー

植物生体電位応答を用いた
光源自動制御水耕栽培システム

LED光源 空調・養液

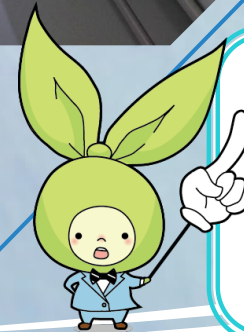
フィードバック

生体電位
測定, 解析



植物生体電位と光合成活性との関係

植物生理活性の見える化
栽培環境要因の最適化



埼玉大学マスコットキャラクター メリンちゃん

脱炭素普及啓発活動の一環としてソーラーカー工作教室を実施しています。
実施希望の方はご連絡下さい!